

AICHI-NAGOYA



“Heart” of JAPAN
-Technology & Tradition



พิพิธภัณฑ์โตโยต้าโคดัง

ปราสาทนาโกย่า



ไอส์

ที่ซึ่งเทคโนโลยีและประเพณีนิยม
เมืองและธรรมชาติ ดำรงอยู่ร่วมกัน



สกายวอล์กไฟนาโกย่า

โคร์เนค



<https://www.aichi-now.jp/th/>



Japan.
Endless
Discovery.





i



ii



A



B



C



iii



iv



D



E



F



G



H

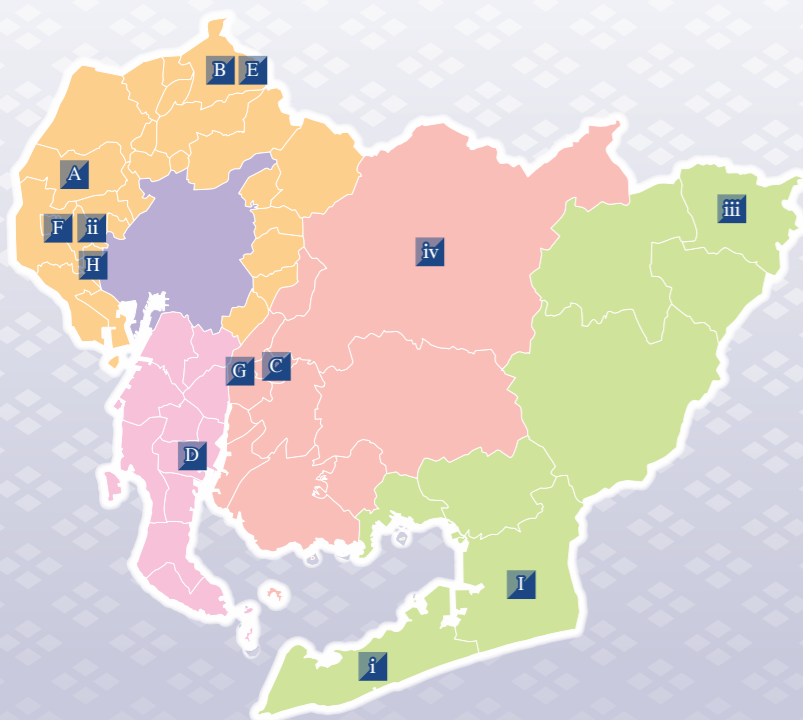


I

ช่างสวยงามเหลือเกิน!



ช่างตื่นเต้น เร้าใจ!



i เทศกาลดอกทานตะวันบาน

เมืองทวารวดี
ม.ค.-ปลายเดือนมี.ค.

ราวกับดูด้วยพระเมตตาแสงอร่าม ดอกทานตะวันบาน (หรือดอกผักกาดขาว) บอกให้รู้ถึงการมาเยือนของฤดูใบไม้ผลิ ภายใต้แสงพระอาทิตย์

ii โอวารี ทสึชิม่า ฟุจิ มัตสึริ (เทศกาล ดอกวิสเทเรียที่โอวารี ทสึชิม่า)

เมืองทสึชิมะ
ปลายเดือนเม.ย.-ต้นเดือนพ.ค.

ราวกับมีม่านสีม่วงที่แผ่ย้อยลงมาเหนือตัว ช่วงกลางวันมีการประดับไฟด้วย

iii เทศกาลดอกชิบะซากุระ (เทศกาลดอกพืชมอส)

หมู่บ้านโทโยนะ
กลางเดือนพ.ค.-ต้นเดือนมี.ย.

เด็กชมทุ่งดอกไม้บานไล่ล่าเขาที่สวยที่สุดในญี่ปุ่น ที่ซึ่งดอกไม้บานและท้องฟ้ามาบรรจบกัน สามารถเห็นสิ่งที่ดีที่สุดได้เพื่อชมความงามของทุ่งดอกไม้กลางอากาศ

iv เทศกาลโอบาระ ชิชิ-ซากุระ

เมืองโตโยต้า
เดือนพ.ย.

ชมไม้ประดับที่เปลี่ยนสีที่สวยงามราวกับดอกไม้หลากสี ทำทวารวดีใหม่... ใหญ่ดูไปไม่ร่วงก็มีดอกซากุระบาน

A เทศกาลโคโระมิยะ ฮาดากะมัตสึริ (เทศกาลเปลือย)

เมืองอิทาบะ
กลางเดือนพ.ค.(วันที่ 13 ตามปฏิทินจันทรคติ)

เทศกาลอันแปลกประหลาดและเต็มไปด้วยความรื่นเริง ที่บรรดาชายเปลือย 8,000 คนพากันกระโดดน้ำ

D เทศกาลคามะซากิ ชิโอบิ

เมืองฮันดะ
3-4 พ.ค.

รถแห่ "ดาชิ" ที่ได้รับการตกแต่งอย่างสวยงามจำนวน 5 คัน จะถูกแห่ไปตามชายเขา

G เทศกาลคาริยะมันโด (เทศกาลศาลเจ้าอาบิเบ)

เมืองคาริยะ
เสาร์สุดท้ายของเดือนก.ค.และวันถัดไป

เทศกาลอันน่าตื่นตาตื่นใจในท่ามกลางฤดูร้อน ถูกถ่ายทอดมาโดยคนทำจากแปเปอร์มาเช่(กระดาษขี้ผึ้ง) จะถูกแห่และเต้นรำไปตลอดงาน

B เทศกาลอินุยามะ

เมืองอินุยามะ
เสาร์และอาทิตย์แรกของเดือนเม.ย.

ภาพที่มีพลังของรถแห่อันงดงามจำนวน 13 คันถูกแห่แห่ไปตามเมืองรอบปราสาทที่เต็มไปด้วยดอกซากุระบานสะพรั่ง

E อุโคที่แม่น้ำคิโสะ (การจับปลาโดยใช้แหที่แม่น้ำคิโสะ)

เมืองอินุยามะ
มี.ย-กลางเดือนก.ค.

การจับปลาแบบดั้งเดิมที่มีมานานกว่า 1,300 ปี ที่กระแสน้ำเชี่ยวที่ชาวประมงแห่กันมาใช้จับปลาแม่น้ำคิโสะเป็นศิลปะอย่างหนึ่ง

H เทศกาลสึนาริ

เมืองคาเนะ
เสาร์-อาทิตย์แรกของเดือนส.ค.

เรือที่ได้รับการตกแต่งอย่างสวยงามล่องไปตามแม่น้ำ โดยผู้ล่องเรือเทศกาลแห่บรรเลงเพลงไปด้วย

C เทศกาลชิริว

เมืองชิริว
2-3พ.ค.(การแสดงบุงระคุ และตุ๊กตาคะระคุริ มีปีเว้นปี)

ชิริวเป็นเทศกาลเพียงแห่งเดียวในญี่ปุ่น ที่มีการเล่นละครหุ่นบุงระคุ และตุ๊กตาคะระคุริบุงระคุ

F โอวารี ทสึชิมะ เท็นโนมัตสึริ (เทศกาลโอวารี ทสึชิมะ เท็นโนและการจุดดอกไม้ไฟ)

เมืองทสึชิมะ
วันเสาร์ที่ 4 ของเดือนก.ค.และวันถัดไป

แสดงตะเกียงจำนวนนับไม่ถ้วนส่องประกายระยิบระยับหน้าเทศกาลอันน่าตื่นตาตื่นใจและสวยงามเหนือเกล้าให้เห็นถึงประวัติศาสตร์ที่มีมากกว่า 600 ปี

I โยะโอะ-โนะ-โซเต็ง (เทศกาลไฟ)

เมืองโทโยฮาชิ
เสาร์ที่สองของเดือนก.ย.

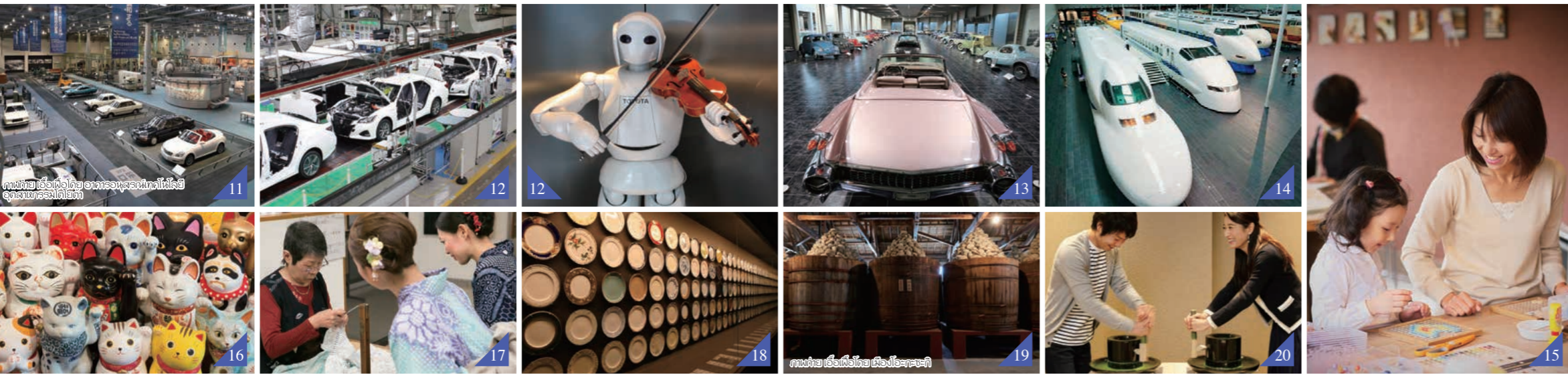
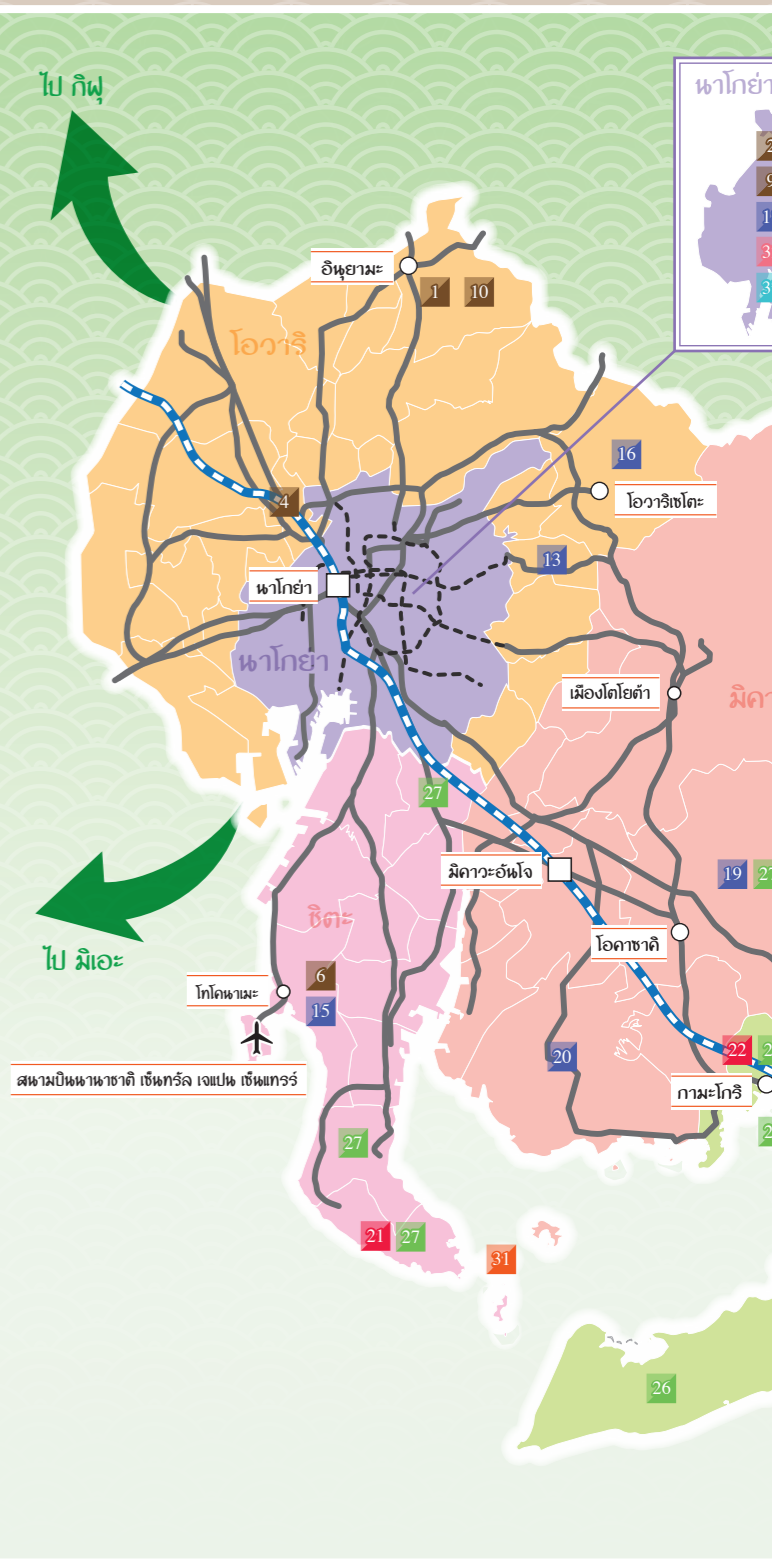
บั้งดอกไม้ไฟขนาดใหญ่ที่ตกแต่งด้วยสีสดบนท้องฟ้ามาบรรจบกัน ภาพดอกไม้ไฟ "เทซุชิ ฮานาบิ" ที่จุดจากบั้งที่ถือด้วยมือ สร้างความตื่นตาอันทรงพลัง



- 1** “ขอฝักระวังที่เก่าแก่ที่สุดในญี่ปุ่น” ปราสาทอิฮุยามะ (เมืองอิฮุยามะ)
เป็นสมบัติของชาติ สามารถมองเห็นทิวทัศน์อันสวยงามของภูเขาและแม่น้ำได้ เมื่อมองลงมาจากรอดปราสาท
- 2** “ทีมหินจានินตำนาน” ฮัตตริ ฮันโซ และทีมหินจานิน
ที่ปราสาทนาโกย่า ท่านอาจจะได้พบกับกลุ่มหินจานินตำนานผู้ซึ่งคอยช่วยเหลือทศกัณฐะ อียาฮาชิ
- 3** “สัญลักษณ์แห่งมิตรภาพ” วัดนิตไตจิ (เมืองนาโกย่า)
เป็นวัดที่ประดิษฐานของพระบรมสารีริกธาตุที่รศกาลที่ ๕ พระราชทานให้ญี่ปุ่น (นิตไต) หมายถึงประเทศญี่ปุ่นกับประเทศไทย
- 4** “ปราสาทที่ท่าเรือสามารถแปลงร่างเป็นขามุไรได้” ปราสาทท็โยสึ (เมืองท็โยสึ)
ปราสาทแห่งนี้มีฐานที่มั่นสำคัญของเหล่านักรบที่มุ่งหวังจะรวบรวมแผ่นดินญี่ปุ่นให้เป็นปึกแผ่น ท่านสามารถลองสวมเกราะชามุไรหรือชุดกิโมโนได้ที่นี่
- 5** “ดริมทีมชามุไร” นาโกย่า โอเอะมะทะนาชิ บุโซโท (เมืองนาโกย่า)
บรรดาศาสน์บุรุษผู้รวบรวมแผ่นดินญี่ปุ่นให้เป็นปึกแผ่น มารวมตัวกันเพื่อปกป้องและส่งเสริมของเมืองนาโกย่า โดยเน้นเรื่องปราสาทนาโกย่าเป็นหลัก
- 6** “แหล่งเครื่องปั้นดินเผาโทโคฮามะ” ทางเดินชมเครื่องปั้นดินเผา (เมืองโทโคฮามะ)
ภูมิทัศน์ของเมืองที่ชวนให้นึกถึงบรรยากาศเก่าๆ เหมาะสำหรับการถ่ายภาพเป็นอย่างยิ่ง ท่านสามารถเลือกซื้อเครื่องปั้นดินเผาโทโคฮามะหรือลองปั้นเซรามิกด้วยตัวเองได้ที่นี่



- 7** “ที่ตั้งของเมืองสมัยโบราณ” ที่ปรากฏอยู่ในภาพพิมพ์อุกิโยะเอะ” พิพิธภัณฑ์พิพิธภัณฑ์อุกิโยะเอะ-ซุกุ ฮอนจิน (เมืองโทโยฮาชิ)
ที่นี่เป็นที่ตั้งของเมืองสมัยโบราณเพียงแห่งเดียวในญี่ปุ่นที่เปิดให้เข้าชมที่พักรับรองบนหลังคาโดเมียว ที่พักสำหรับสามภรรยา และบ้านของพ่อค้าชาวอิซึฮิมาชิ (ค.ศ.1603-1867)
- 8** “สมบัติของโดเมียว” พิพิธภัณฑ์พิพิธภัณฑ์ศิลปะโทคกาวะ (เมืองนาโกย่า)
พิพิธภัณฑ์แห่งนี้จัดแสดงเครื่องใช้ต่างๆของโดเมียว ซึ่งส่วนใหญ่จะเป็นเครื่องใช้ของโทคกาวะ อียาฮาชิ ทั้งนี้ยังเก็บรักษาหมวกกันน็อกโบราณหรือเก็นโงโมโฆคาตาริ ซึ่งเป็นสมบัติของชาติเอาไว้ด้วย
- 9** “ป่าหินตำนาน” ศาลเจ้าอาสึตะ จินกู (เมืองนาโกย่า)
ศาลเจ้าเก่าแก่แห่งนี้ตั้งอยู่ท่ามกลางป่าที่มีลมหายใจของตำนาน ภายใต้อาคารศาลเจ้าโบราณแห่งนี้มีสิ่งประดิษฐ์ของเครื่องราชกกุธภัณฑ์ประจำจักรพรรดิญี่ปุ่น
- 10** “ย้อนเวลากลับไปในอดีตเมื่อ 150 ปีก่อน” พิพิธภัณฑ์พิพิธภัณฑ์เมจิบุระ (เมืองอิฮุยามะ)
เป็นพิพิธภัณฑ์กลางแจ้งที่แวดล้อมด้วยธรรมชาติ จัดแสดงอาคารต่างๆในยุคเมจิ (ค.ศ.1868-1912) นักท่องเที่ยวจะสามารถสนุกกับการนั่งรถจักรไอน้ำและยานพาหนะอื่นๆ
- 11** “ต้นกำเนิดของโตโยต้ากรุป” อาคารอนุสรณ์เทคโนโลยี อุตสาหกรรมโตโยต้า (เมืองนาโกย่า)
พิพิธภัณฑ์แห่งนี้ใช้ประโยชน์จากอาคารโรงงานเก่าซึ่งเปี่ยมคุณค่าอันสำคัญ สหภาพกับการดู ฟัง และสัมผัสเรื่องราวประวัติศาสตร์ความเป็นมา เทคโนโลยี และความกระตือรือร้นของโตโยต้า
- 12** “การจัดแสดงเทคโนโลยีที่โตโยต้ามิถิง” พิพิธภัณฑ์พิพิธภัณฑ์โตโยต้าโคคัง (เมืองโตโยต้า)
สถานที่จัดแสดงตั้งอยู่ภายในห้างสรรพสินค้า จัดแสดงเทคโนโลยีล้ำสมัยล่าสุดของโตโยต้า หากจะเข้าชมโรงงานต้องแจ้งให้ทราบล่วงหน้าก่อน
- 13** “แหล่งรวบรวมรถยนต์ที่มีชื่อเสียงของโลก” พิพิธภัณฑ์พิพิธภัณฑ์รถยนต์โตโยต้า (เมืองนาโกย่า)
ภายในอาคารจัดแสดงประวัติความเป็นมาของรถยนต์โดยเน้นที่รถยนต์ที่จริงจำนวน 160 คัน ประทับกับการได้เนรมิตรยนต์ล้ำค่าทั่วโลกจัดแสดงเรียงรายกันเป็นแถว
- 14** “สัมผัสกับความก้าวหน้าที่เทคโนโลยีของรถไฟความเร็วสูง” พิพิธภัณฑ์พิพิธภัณฑ์การรถไฟ SCMagLEV (เมืองนาโกย่า)
นอกจากยานพาหนะจริงที่นำมาจัดแสดงแล้ว ยังจะได้เรียนรู้และเพลิดเพลินกับประวัติและโครงสร้างการทำงานของรถไฟญี่ปุ่นลงจอดรถไฟความเร็วสูงและชมห้องแสดงเส้นทางรถไฟจำลอง



- 15** “ค้นพบเสน่ห์ของดินเหนียวและเครื่องปั้นดินเผา” พิพิธภัณฑ์พิพิธภัณฑ์ INAX (เมืองโทโคฮามะ)
อาคารทางวัฒนธรรมแห่งนี้ดำเนินการโดย LIXIL บริษัทซึ่งเป็นที่รู้จักกันดีด้านผลิตภัณฑ์กระเบื้องและสุขภัณฑ์ชาวอิตาลีผลิต นอกจากนี้ยังจัดแสดงเครื่องปั้นดินเผาที่มีค่าแล้วท่านยังจะได้สนุกไปกับงานปั้นดินและงานกระเบื้องเครื่องปั้นดินเผาอีกด้วย
- 16** “แหล่งสะสมตุ๊กตาแมวกวักหน้าโชค” พิพิธภัณฑ์พิพิธภัณฑ์มาเนกิเนโกะ (เมืองเซโตะ)
ผู้เข้าชมสามารถสร้างสรรค์ตุ๊กตาแมวสีและแมวกวักหน้าได้ที่พิพิธภัณฑ์มาเนกิเนโกะที่ใหญ่ที่สุดของญี่ปุ่นแห่งนี้ มาสร้างแมวกวักหน้าโชคเป็นของตัวเองกันเถอะ
- 17** “ผ้ามัดย้อมแบบดั้งเดิม” อะริมาตสึ ชิโบริ (เมืองนาโกย่า)
อะริมาตสึ ชิโบริเป็นเทคนิคการย้อมสีผ้าไหมและผ้าฝ้ายโดยใช้เชือกมัดทำให้เกิดรอยย่นกลายเป็นลวดลายต่างๆของผืนผ้าที่ทักจากชิโบริหมักเป็นของผ้าที่เฉพาะที่สุด
- 18** “แหล่งกำเนิดเซรามิกสมัยใหม่” โนริทาเคะ การ์เด็น (เมืองนาโกย่า)
นักท่องเที่ยวจะได้เพลิดเพลินกับการชมโรงงานและพิพิธภัณฑ์ทดสอบฝีมือการผลิตเซรามิก ช็อบบิง และกิจกรรมอื่นๆ การเดินทางชมสวนที่เป็นกิจกรรมอีกอย่างหนึ่งที่อยากแนะนำ
- 19** “รสชาติแบบดั้งเดิมของแถบมิคาเวะ” อัทโทมะมิสะ (เมืองโอคาซากิ)
อัทโทมะมิสะคือถั่วเหลืองหมักที่มีสีเข้มเข้ม ปัจจุบันมีผู้ผลิตอยู่ 2 รายที่ยังคงสืบต่อวิธีการผลิตแบบดั้งเดิมอยู่ แหล่งจากชมโรงงานผลิตมิสะที่มีประวัติยาวนานแล้วอยากแนะนำให้ลองชิมรสชาติที่คุ้นเคย
- 20** “อยากจะเป็นผู้เชี่ยวชาญเรื่องชาเขียวไหม” พิพิธภัณฑ์พิพิธภัณฑ์ชาเขียว โอยะวะคุวะคุ (เมืองชิโอะ)





การเดินทางไปยังจังหวัดไอจิ



เว็บไซต์ทางการเพื่อการท่องเที่ยวในจังหวัดไอจิ
Aichi Now
OFFICIAL SITE FOR TOURISM AICHI

WWW.AICHI-NOW.JP/TH
ค้นหา AICHI NOW

<p>จองที่พักได้ง่ายๆ</p>	<p>อิวেন্টที่น่าสนใจและห้าดินแดน</p>	<p>การเดินทางและบริการใกล้เคียง</p>	<p>แผนการเดินทางที่สนุกและประหยัดเวลา!</p>	<p>เข้าถึงบริการฟรี Wi-Fi</p>
--------------------------	--------------------------------------	-------------------------------------	--	-------------------------------